



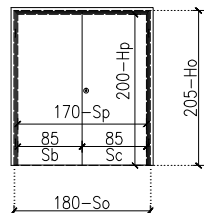
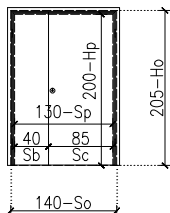
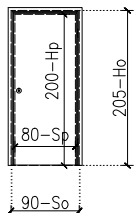
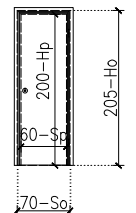
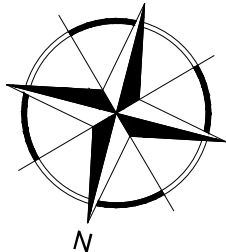


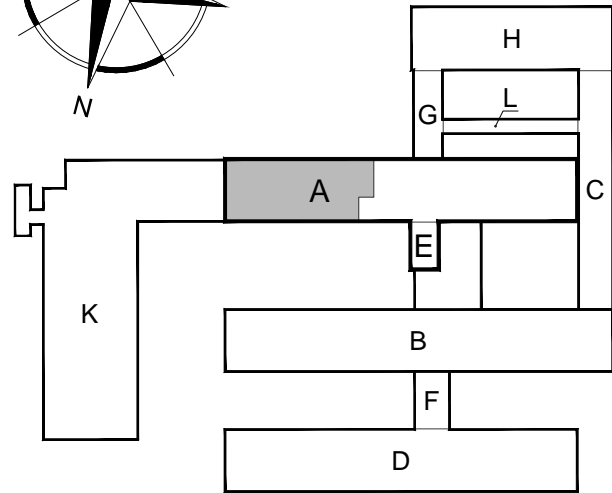
ZESTAWIENIE DRZWI TECHNICZNYCH LAKIEROWANYCH (DO SZACHTÓW)									
Oznaczenie na rysunku			 EI60	 EI60	 EI60	 EI60			
Schemat – Widok na stronę otwieraną (Skala 1:100)									
Wymiary	Wymiar w świetle muru (mm)	So	1800		1300		900		
		Ho	2050		2050		2050		
	Wymiar w świetle przejścia (mm)	Sp	1700 (850Sc+850Sb)		1200 (800Sc+400Sb)		800		
		Hp	2000		2000		2000		
Kierunek otwierania skrzydła			Dwuskrzydłowe symetryczne		Dwuskrzydłowe niesymetryczne		Jednoskrzydłowe		
			"Sc" – lewe	"Sc" – prawe	"Sc" – lewe	"Sc" – prawe	Lewe	Prawe	
Ilość sztuk lewe prawe			– 1		– 1		– 3		
Ilość sztuk razem			1		1		1		
Ościeznica			Wewnętrzna, blokowa drewniana z opaską stałą maskującą		Wewnętrzna, blokowa drewniana z opaską stałą maskującą		Wewnętrzna, blokowa drewniana z opaską stałą maskującą		
Skrzydło			Ramiak z drewna iglastego wypełniony płytą wiórową drążoną w obustronnym poszyciu z płyt HDF; obrzeża wzmocnione tworzywem ABS		Ramiak z drewna iglastego wypełniony płytą wiórową drążoną w obustronnym poszyciu z płyt HDF; obrzeża wzmocnione tworzywem ABS		Ramiak z drewna iglastego wypełniony płytą wiórową drążoną w obustronnym poszyciu z płyt HDF; obrzeża wzmocnione tworzywem ABS		
Szklenie			–		–		–		
Odporność ogniowa (wg PN-EN 13501-2+A1:2010) <small>lub równoważna</small>			EI60		EI60		EI60		
Dymoszczelność (wg PN-EN 13501-2+A1:2010) <small>lub równoważna</small>			–		–		–		
Samozamykacz			–		–		–		
Zamek			Zapadkowy z demontowalną klamką (tylko do obsługi technicznej)		Zapadkowy z demontowalną klamką (tylko do obsługi technicznej)		Zapadkowy z demontowalną klamką (tylko do obsługi technicznej)		
Infiltracja powietrza			–		–		–		
Powłoka / Kolor materiału	Ościeznica	Ekologiczna farba akrylowa / / NCS S 1002-G50Y		Ekologiczna farba akrylowa / / NCS S 1002-G50Y		Ekologiczna farba akrylowa / / NCS S 1002-G50Y		Ekologiczna farba akrylowa / / NCS S 1002-G50Y	
	Skrzydło	Ekologiczna farba akrylowa / / NCS S 1002-G50Y		Ekologiczna farba akrylowa / / NCS S 1002-G50Y		Ekologiczna farba akrylowa / / NCS S 1002-G50Y		Ekologiczna farba akrylowa / / NCS S 1002-G50Y	
	Szklenie	–		–		–		–	
Uwagi			Drzwi do częściowego oklejenia pasem odbojowym z tworzywa sztucznego wg wytycznych zawartych w części projektu aranżacji wnętrz		Drzwi do częściowego oklejenia pasem odbojowym z tworzywa sztucznego wg wytycznych zawartych w części projektu aranżacji wnętrz		Drzwi do częściowego oklejenia pasem odbojowym z tworzywa sztucznego wg wytycznych zawartych w części projektu aranżacji wnętrz		

UWAGA: PODANE WYMIARY SPRAWDZIĆ NA BUDOWIE!

- Może zaistnieć konieczność dostosowania gabarytów otworu do wytycznych montażowych wybranego producenta / modelu drzwi;
- Należy uwzględnić wszystkie wytyczne z projektów instalacji branżowych nie zawarte w powyższym zestawieniu;



SCHEMAT SZPITALA
(SKALA 1:2000)



STADIUM		
Projekt wykonawczy		
BRANŻA		
ARCHITEKTURA		
NAZWA OBIEKTU		
PRZEBUDOWA ODDZIAŁU CHIRURGII OGÓLNEJ O PODODDZIAŁ CHIRURGII ONKOLOGICZNEJ I NACZYNIOWEJ 16-400 Suwałki, ul. Szpitalna 60; Dz. nr: 21742/20 obręb Suwałki		
TYTUŁ RYSUNKU		
ZESTAWIENIE DRZWI TECHNICZNYCH LAKIEROWANYCH (DO SZACHTÓW)		
SKALA RYSUNKU		NUMER RYSUNKU
1:100		A_Z5
PROJEKTANT	mgr inż. arch. WŁODZIMIERZ WITWICKI KPOIA NR KP-0021 nr upr.: WBPP-NN-8386-5/2/79 Wk w specjalności architektonicznej	
SPRAWDZAJĄCY	mgr inż. arch. BARTŁOMIEJ BABIŃSKI KPOIA nr KP-0210 nr upr.: KPOKK IA 18/2005 w specjalności architektonicznej	
DATA SPORZĄDZENIA		15.12.2020
INWESTOR		
Szpital Wojewódzki im. dr Ludwika Rydygiera w Suwałkach ul. Szpitalna 60, 16-400 Suwałki		
JEDNOSTKA PROJEKTOWA		
WAW		e-mail: wlodzimierzkaniewski@wp.pl
BIURO PROJEKTOWANIA I REALIZACJI ARCHITEKTURY UL. CYGANKA 7 87-800 WŁOCŁAWEK		
PRAWA AUTORSKIE ZASTRZEŻONE. NINIEJSZY PROJEKT JEST PRZEDMIOTEM PRAWA AUTORSKIEGO I CHRONIONY JEST AUTORSKIMI PRAWAMI OSOBISTYMI I AUTORSKIMI PRAWAMI MAJĄTKOWYMI JAKO "UTWÓR ARCHITEKTONICZNY, ARCHITEKTONICZNO-URBANISTYCZNY, URBANISTYCZNY" NA PODSTAWIE USTAWY Z DN.4.02.1994r. O PRAWIE AUTORSKIM I PRAWACH POKREWNYCH (Dz.U. nr 80 z 2000r., poz.904).		NR. STRONY